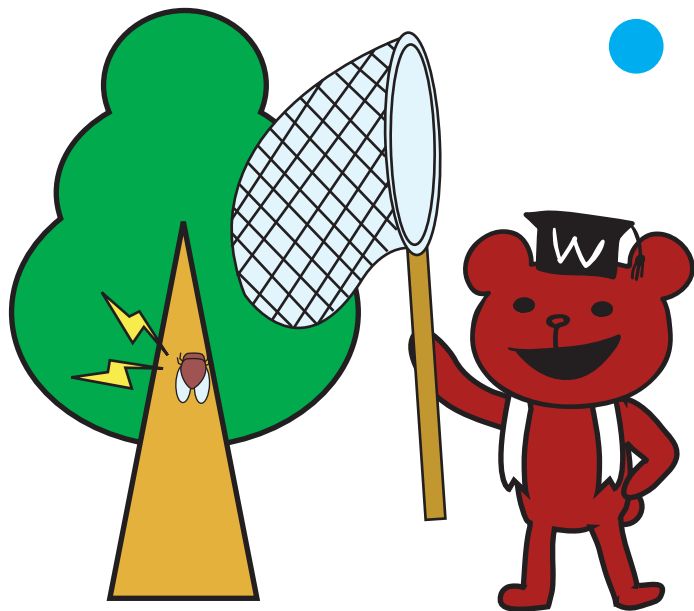


にほんご わせだの森

Summer2012



22号館7階717教室



よてい

予定 SCHEDULE

8月8日(水) 18:30~20:00

8月22日(水) 18:30~20:00

9月5日(水) 18:30~20:00

9月19日(水) 18:30~20:00

▼わせだの森とは？

早稲田大学大学院日本語教育研究科の大学院生たちによる、新しい形の地域の日本語教室です。ここには先生はいません。外国人も日本人も、子どもも大人も関係なく、一緒に日本語でおしゃべりしたり、ゲームをしたりします。日本語を通じて新しい友達を作ったり、知らなかった世界を発見しに来ませんか？

にほんご はな ひと
日本語で話したい人
だれ
誰でもOK!

にほんじん がいこくじん こ じつしょ
日本人、外国人、子どもと一緒に、
そうだいせい わせ だ いがい
早大生、早稲田以外の人、
ちか ます ひと
近くにお住まいの人

などなど



にほんごわせだの森

検索

Facebook, Twitterにこれまでの活動の様子や、
これからの活動のお知らせが載っています。
ぜひ見てください。



と あ
お問い合わせ Contact us

✉ 早稲田大学日本語教育研究科実践研究(1)
nihongo.wasedanomori@gmail.com

📧 池上摩希子研究室 森のページ

http://www.gsjal.jp/ikegami/mori.html